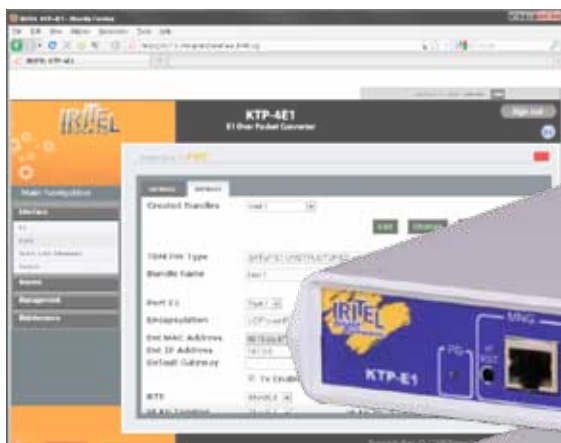




KTP – TDM preko IP

SERIJA KONVERTORA INTERFEJSA

- Istovremeno obavlja emulaciju prenosa TDM kanala preko lokalnih ili magistralnih paketski komutiranih Ethernet L2/L3 mreža za različite tipove korisničkih interfejsa
- Na Ethernet linijskoj strani podržava električne Fast Ethernet i optičke 100 FX Ethernet interfejse
- Multiprotokolarna enkapsulacija podržan IPv4, IPv6, UDP, RTP, L2TPv3, MPLS i Metro Ethernet
- U saglasnosti sa IETF, ITU-T, MFA Forumom i Metro Ethernet Forum tehničkim specifikacijam
- Džiter i wander izdvojenog takta u saglasnosti sa ITU-T G.823, G.824. Podržano adaptivno izdvajanje takta, diferencijalni takt (zajednički takt), eksterni takt
- ToS podrška za IP nivo prioriteta, VLAN 802.1p i 802.1Q podrška za MAC nivo prioriteta
- Kompenzacija za izgubljene i neuređene pakete
- Nadgledanje i upravljanje preko ugrađenog Web servera i SNMP agenta
- Opciona AES 128/192/256 enkripcija TDM povorke



IRITEL
sjajne
veze

Primena

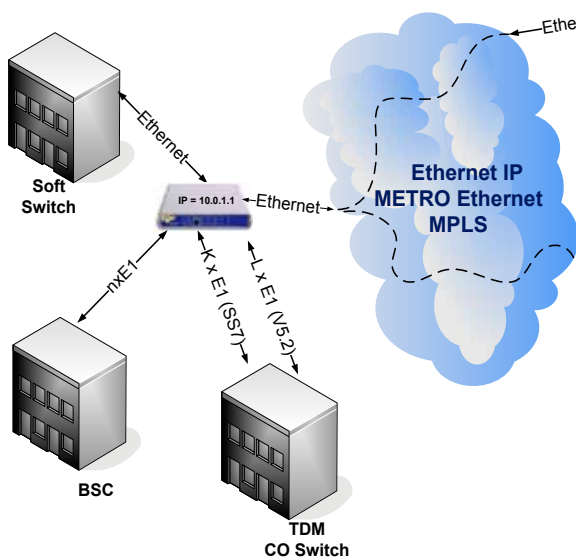
KTP je jedinica za emulaciju TDM kanala preko paketski komutirne Ethernet mreže i omogućava transparentne TDM servise za prenos preko lokalne ili magistralne Ethernet mreže.

Pored prenosa TDM saobraćaja preko IP mreža KTP omogućava mnoge dodatne korisne funkcije da bi zadovoljio potrebe korisnika za različitim mogućnostima za upravljanjem mrežom, zaštitom saobraćaja, sinhronizacijom itd.

- U magistralnim mrežama KTP tipično nalazi primenu za:
 - TDM servise preko Ethernet MAN, širokopoljanskih bežičnih veza, CATV
 - 2G / 2.5G prenos mobilnog saobraćaja preko IP/MPLS
- U lokalnim mrežama KTP je pogodan za:
 - Prelaz sa privatnih na javne mreže preko Ethernet MAN
 - Migraciju sa TDM PBX na Ethernet MAN
- U pristupnim mrežama KTP tipično nalazi primenu kao Multi Tenant Multi Dwelling Unit MTU/MDU

Osnovne karakteristike

- Širok oseg, frejmovanih ili ne frejmovanih, PDH pritočna interfejsa
- Jedan 10/100 električni i jedan 100 optički Ethernet interfejs
- U saglsnosti sa:
 - IETF PWE3 Internet nacrtom za SAToP, TDMoIP, CESoPSN, HDLC



- ITU-T preporukama Y.1413 i Y.1414 (clause 10) Y.1453, Y.1452.
- MFA Forum, dogovorom o primeni 4.1, 5.1 i 8.0.0
- Metro Ethernet
- Podržava adaptivno izdvajanje takta, diferencijalni takt (zajednički takta) (upotrebu RTP)
- Nadgledanje i upravljanje preko ugrađenog Web servera i SNMP agenta

Oznake za naručivanje

KTP-L-P-S

L - model:

- X - X21/V.11 kodirekcionalni ili kontradirekcionalni n x 64 kbit/s preko IP
- V - V.35
- N - NRZ, NATO, 75 Ω, n x 64 kbit/s preko IP
- E1 - E1 preko IP
- 2E1 - 2 x E1 preko IP
- 4E1 - 4 x E1 preko IP
- E3 - E3 preko IP

P - opcija napajanja

- D - 48 Vdc stona kućište
- N - 220 Vac sa spoljnim AC/DC adapterom
- R - jedinica - rek verzija

S - opcija enkripcije:

- bez enkripcije
- S - sa enkripcijom

