



# PoE24S-2F

L2/L3 Upravljivi Gigabitni  
Ethernet Switch sa

24 x PoE 10/100/1000 BaseTX

2 x Optički 100 BaseFX ili 1000 BaseX



Pristupni sistemi

- Obezbedjuje 24 električna PoE 10/100/1000 BaseTX i 2 optička SFP 100 BaseFX ili 1000 BaseX interfejsa
- Napajanje do 375W za 24 porta, do 15,4W po portu
- U saglasnosti sa IEEE802.3, IEEE802.3u i IEEE802.3af standardima
- *Wire speed* komunikacija na svim *Ethernet* portovima
- Zaštita sobračaja STP (*Spanning Tree Protocol*)
- *Quality of Service* (QoS) podrška sa 4 nivoa prioriteta
- *Full duplex, Half duplex, Flow Control*
- Podrška do 8K MAC ulaznih adresa sa automatskim učenjem
- Port VLAN i IEEE802.1Q tagovani VLAN
- Podrška za *Port trunking*
- Ažuriranje *Software/Firmware*, snimanje i *backup* konfiguracije
- Centralizovano upravljanje pomoću NMS SUNCE
- SNMP v1/v2/v3 agent
- Upravljanje pojedinačnim uređajem posredstvom *Embedded Web Servera* (EWS) preko WEB pretraživača
- Korisničko ime i lozinka za bezbednije upravljanje
- 19" mehanika sa IP30 zaštitom
- Sa prednje strane dostupni svi konektori i LED indikacija
- Interno napajanje -48V DC, opciono 220V AC

**IRITEL**  
sjajne  
veze

TELEKOMUNIKACIJE I ELEKTRONIKA

<http://www.iritel.com>

e-mail: [info@iritel.com](mailto:info@iritel.com)

# PoE24S-2F

## Opis

IRITEL PoE24S-2F upravljivi Gigabitni Ethernet Switch nudi transparentno povezivanje i napajanje PoE uređaja koji su usaglašeni sa IEEE802.3af standardom. Dizajniran za radi u otežanim uslovima.

## TEHNIČKE KARAKTERISTIKE

### Ethernet interfejs

#### Prema IEEE 802.3 Ethernet 10/100/1000 BaseTX:

Tip prenosa **duplex**  
 Električne karakteristike IEEE 802.3  
 Prenos simetričan  
 Domet (UTP CAT5) 100 m  
 Izolacija 1500 Vrms/50Hz/60s  
 prema IEC EN 60950 standardni RJ45

#### Power over Ethernet:

Tip napajanja Mode A, **phantom**  
 Klasa napajanja **Type 1**  
 Maksimalna isporučena snaga 15,40 W  
 Maksimalna snaga na PD 12,95 W,  
 Maksimalna struja 350 mA  
 Maksimalna otpornost kabla (CAT 3) 20 Ω  
 Opseg napona 44 - 57 V

#### Ethernet 100 BaseFX, 1000 BaseX:

Tip prenosa **duplex**  
 Električne karakteristike IEEE 802.3  
 Transportni medijum monomodno optičko vlakno  
 multimodno optičko vlakno (opciono)

#### Optički SFP Ethernet interfejs 1000 BaseX

Tip optičkog modula 1 OI.GbE-AS  
 Tip konektora LC

Tip optičkog predajnika 1310 nm MQW FPLD  
 Izlazna snaga -10 to -3 dBm  
 Maksimalna širina spektra zračenja optičkog predajnika 2,8 nm (RMS)  
 Tip optičkog predajnika PINFET  
 Garantovana osetljivost optičkog predajnika Max -22 dBm  
 Maksimalni dozvoljeni nivo ulaznog signala -3 dBm  
 Premostivo rastojanje 10 km  
 Tip optičkog modula 2 OI.GbE-A  
 Tip konektora LC  
 Tip optičkog predajnika 1310 nm DFBLD  
 Izlazna snaga -3 to +2 dBm  
 Maksimalna širina spektra zračenja optičkog predajnika 1 (-20 dB)  
 Tip optičkog predajnika PINFET  
 Garantovana osetljivost optičkog predajnika Max -22 dBm  
 Maksimalni dozvoljeni nivo ulaznog signala -3 dBm  
 Premostivo rastojanje 40 km

### Napajanje

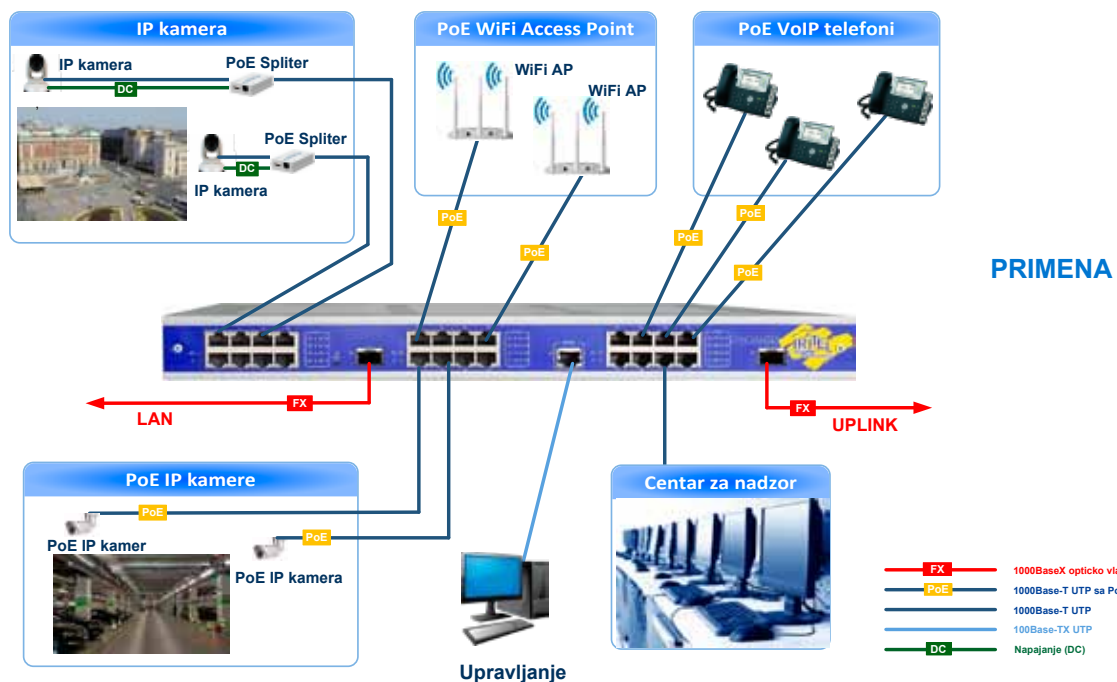
Interno -48 V sa PoE 48V (40 ~ 72V)  
 sa PoE IEEE 802.af, 48V (45 ~ 57V)  
 Potrošnja (bez PoE priključaka) do 55 W

### Radni uslovi

Temperatura - 25° to +60° C  
 Relativna vlažnost 5-95% (bez kondenzacije)

### Fizičke karakteristike

Dimenzije (ŠxDxV) 440mmx210mmx45mm  
 (17,32" x 8,27" x 1,77")  
 Težina 2,85 kg



## PRIMENA