

ТЕХНИЧКЕ КАРАКТЕРИСТИКЕ

Дигитални међуспој

2048 kbit/s према ITU-T G.703, G.704 и G.706

Сервисни аларми E1 линкова

по стандарду за E/M сигнализацију

Спољни синхронизујући такт

2048 kHz према ITU-T G.703/10

TMN интерфејси

SUNCE-M (IRITEL)

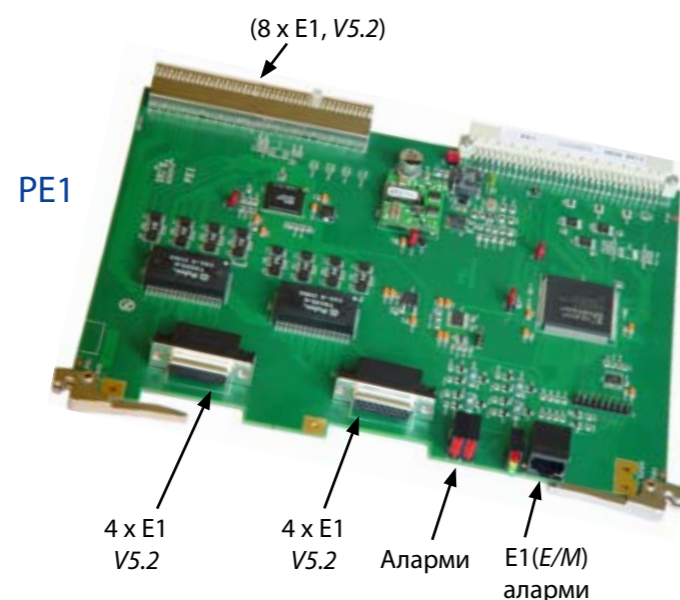
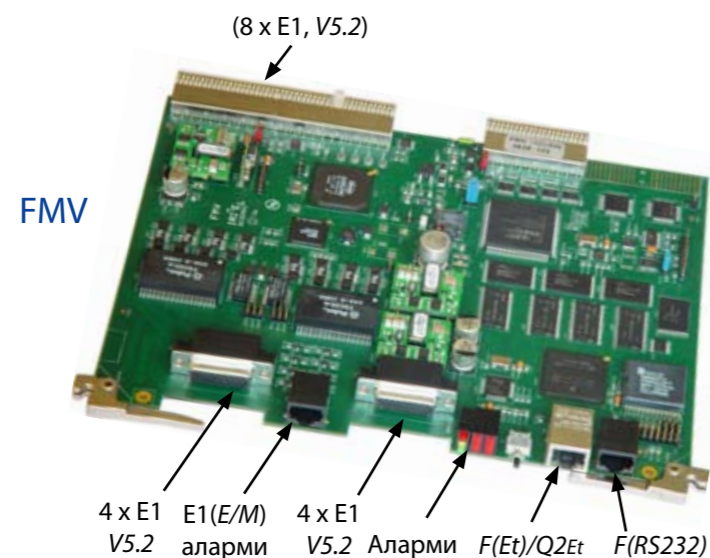
SNMP/V1/V2/V3

Радна температура

F (RS232/V.24 или
10/100 BaseTx Ethernet)
Q2 (RS485), Q2Et (10/100bT)

RFC 3895 (DS1/E1)

-5°C до +45°C
(класа 3.2)



V5CAS КОНВЕРТОР ПРОТОКОЛА

- 1 до 8 E1 линкова (V.5)
- До 24 E1 линкова (CAS)
- Проспајање дигиталних канала (*non blocking*)
- Повезивање удаљених мултиплексера (CAS) на V5 интерфејс (до 660 претплатника)
- Повезивање удаљеног концентратора (интерни протокол) на V5 интерфејс (до 2400 претплатника)
- Могућност прилагођења на CAS интерфејс за повезивање туђих мултиплексера



ПРИСТУПНИ СИСТЕМИ

IRITEL
BEOGRAD

ИРИТЕЛ А.Д. Предузеће за телекомуникације и електронику

Батајнички пут 23, 11080 Београд, Србија
Генерални директор: (011) 3073 515, Комерцијала: (011) 3073 555,
Маркетинг: (011) 3073 544, Централа: (011) 3073 400, Факс: (011) 3073 434
<http://www.iritel.com>, e-mail: info@iritel.com

IRITEL
sjajne veze

Примена

Конвертор V5CAS се користи за прикључивање приступних мултиплекса FM-MSAN и FM2x2 са CAS сигнализацијом на дигиталну централу преко V5 протокола (V5.1/V5.2).

Уређај обезбеђује економично коришћење расположивих V5.2 интерфејса ATC и исплативо коришћење приступних мултиплекса и са малим бројем претплатника (60 до 120).

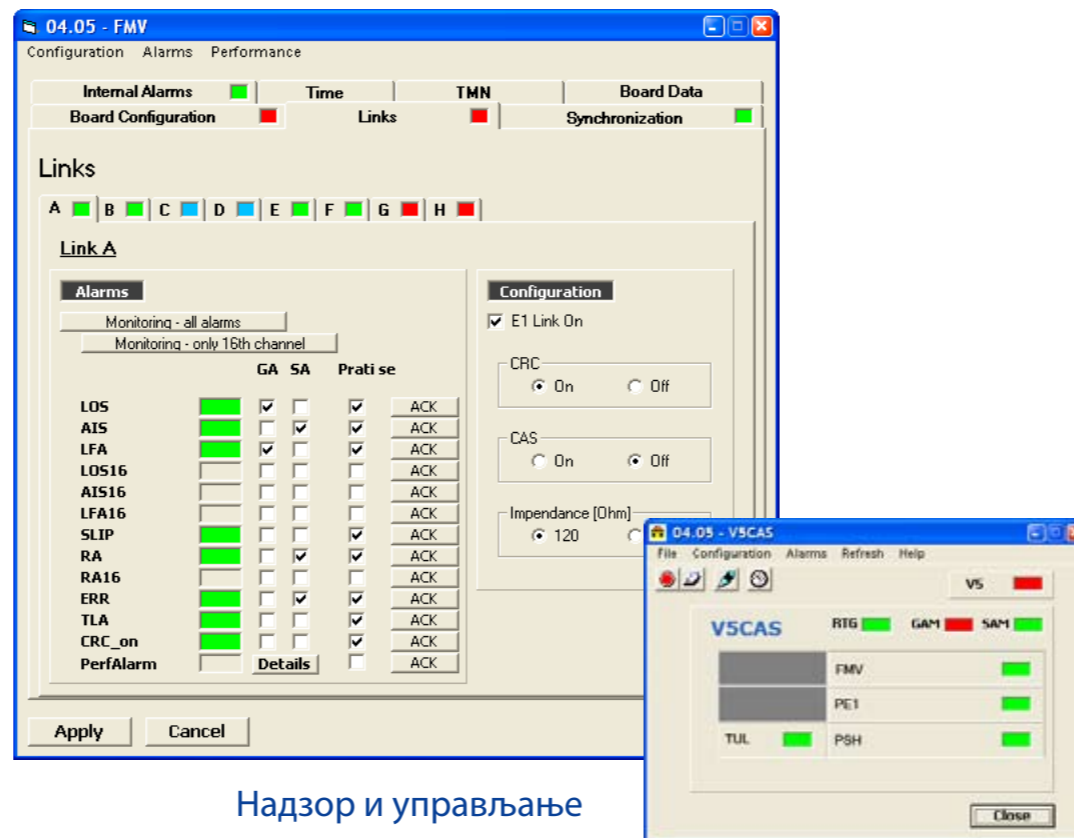
Уређај може да се користи и за проспајање канала (на нивоу 64 kbit/s) између 24 E1 линка.

Основне функције

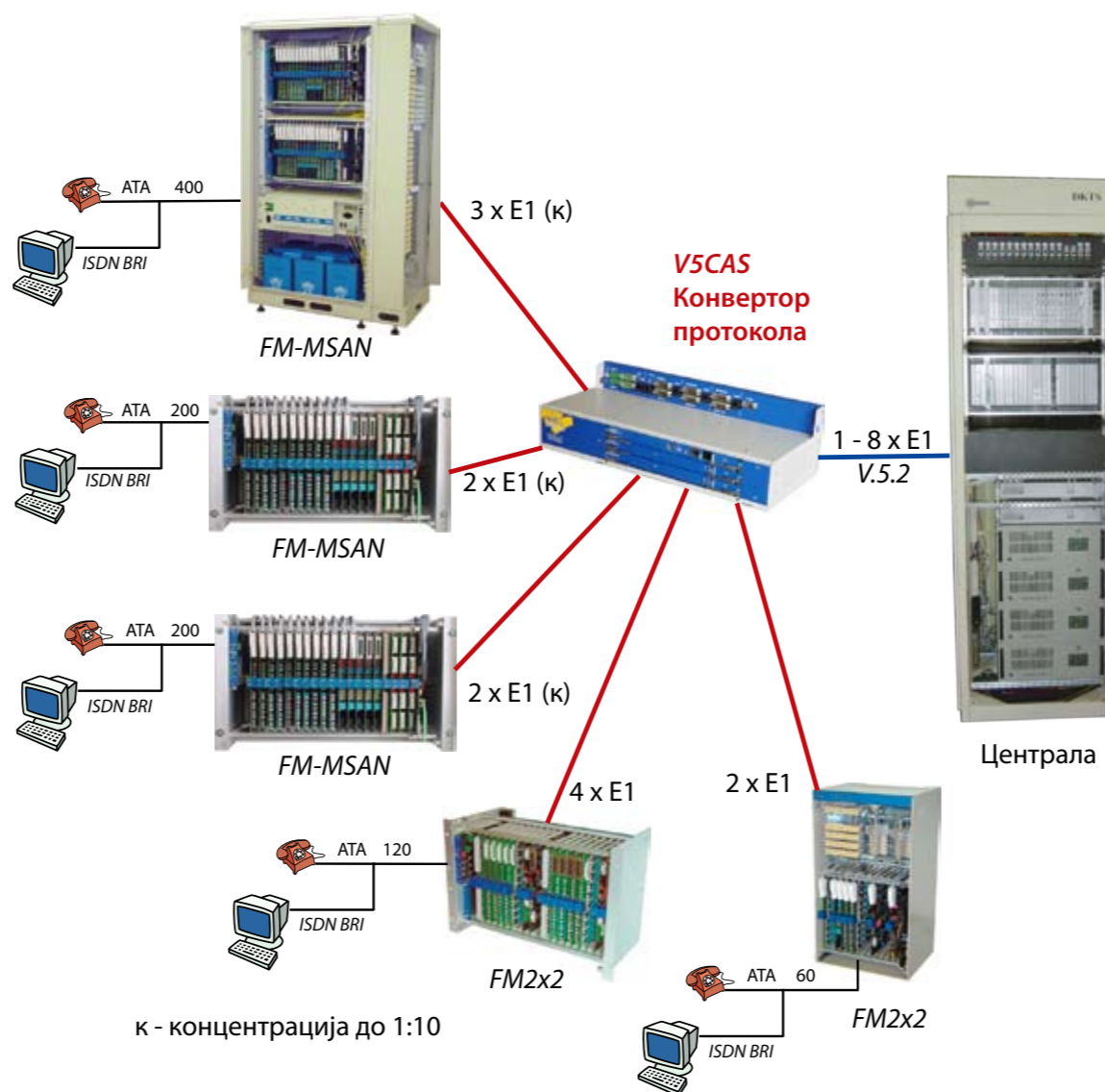
- Повезивање удаљених приступних чворова: FM2x2 (мултиплексер) FM-MSAN (концентратор) на V5.2 интерфејс централе.
- Међусобно проспајање дигиталних канала, заједно са одговарајућом сигнализацијом, између сва двадесет четири 2 Mbit/s линка (*non blocking*)
- Преношење канала за управљање (20 kbit/s или 64 kbit/s) преко V5.2 интерфејса

Састав

- FMV – јединица мултиплекса, међусобног проспајања канала, управљања и напајања са интерфејсом V5.2
- PE1 – интерфејсна јединица са 8 прикључака E1
- PSH – јединица са 4 SHDSL дигитална прикључка



Надзор и управљање



Примена Конвертора протокола V5CAS

Надзор и управљање

Интегрисани систем за управљање мрежом телекомуникационих уређаја SUNCE-M (*Network Manager*) обезбеђује непрекидан надзор и управљање конвертором протокола V5CAS и свим другим IRITEL-овим системима преноса (FM-MSAN, FM2x2, ODS155, OTS/622, ...).

За интеграцију у NMS обезбеђујемо стандардни интерфејс на бази SNMP протокола

Синхронизација

- Интерно из сопственог осцилатора ($\pm 25 ppm$)
- Спољашњим тактом 2048 kHz
- На бази пријемног такта било ког спољног линка

Механичко извођење

- Јединица (233x175x20 mm и 233x100x20 mm)
- Модул V5CAS (120x437x205 mm)
- ETSI 19" кабинета (2200x600x300 mm)

