

# ARK3000

## ANTENSKI RAZDELNIK SA KOMUTATOROM

- Povezivanje 8 antena na 16 radio-prijemnika
- Frekvencijski opseg 20 – 3000 MHz
- Poluprovodnička komutaciona matrica
- Jednostavna integracija
- Lokalno i daljinsko upravljanje (Ethernet),  
kao element RoIP
- Modularna struktura



**IRITEL**  
*sjajne  
veze*

# ARK3000 Antenski razdelnik sa komutatorom

Antenski razdelnik sa komutatorom ARK3000 služi za prijem signala sa osam antena u frekventijskom opsegu od 20 MHz do 3 GHz i distribuciju/komutaciju primljenih signala prema šesnaest prijelnika pri čemu se bilo kom RF izlazu može dodeliti bilo koja antena, odnosno unapred definisana kombinacija antena.

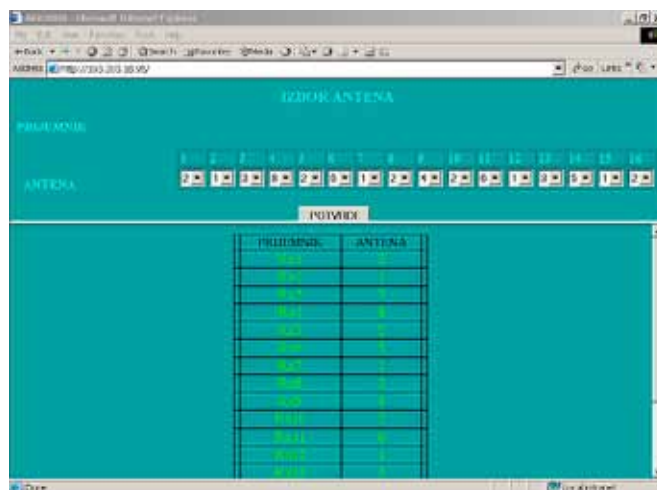
- Upravljanje preko RS232 ili USB interfejsa
- Prilagođenje protokola i strukture upravljačkih poruka u cilju emulacije postojećih antenskih razdelnika

## Osnovne karakteristike

- Upravljanje
  - Lokalno preko prednjeg panela (touchscreen)
  - Daljinski preko Ethernet linka korišćenjem bilo kog Internet browser-a, preko intuitivnog korisničkog interfejsa
- Jednostavna integracija u automatizovane sisteme za nadzor radio spektra i radio-izviđanje
- Rad u autonomnom/ manuelnom režimu

## Opcije

- Digitalno upravljivi atenuatori na ulazu
- Napajanje uređaja iz jednosmernih izvora napajanja 12 V/24 V/48 V
- Različiti tipovi ulazno/izlaznih konektora promena tipa filtera i graničnih učestanosti filterarskog modula



Upravljanje preko Internet-a

## TEHNIČKE KARAKTERISTIKE

### Antenski ulazi

<b>Broj ulaza</b>	8
<b>Frekventijski podopsezi ulaza</b>	
VVF1:	20 – 88 MHz 2 ulaza
VVF2:	110 – 180 MHz 2 ulaza
VVF/UVF1:	225 – 470 MHz 2 ulaza
UVF1:	100 – 1400 MHz 1 ulaz
UVF2:	500 – 3000 MHz 1 ulaz

**Ulazna impedansa** 50 Ω

**Ulazni koeficijent stojećeg talasa (KST)** ≤ 3

**Maksimalni ulazni nivo** + 17 dBm

#### Slabljenje od izlaza prema ulazu

VVF1	≥ 60 dB
VVF2	≥ 50 dB
VVF/UVF1	≥ 50 dB
UVF1	≥ 50 dB
UVF2	≥ 50 dB

### RF izlazi

<b>Broj RF izlaza</b>	16
<b>Izlazna impedansa</b>	50 Ω

**Izlazni KST** ≤ 1,5

**Tačka 1dB kompresije izlaza** > +10 dBm

#### Slabljenje između bilo koja dva izlaza

VVF1	≥ 50 dB
VVF2	≥ 45 dB
VVF/UVF1	≥ 45 dB
UVF1	≥ 45 dB
UVF2	≥ 40 dB

**Slabljenje intermodulacionih produkata 2. reda** min 35 dB

**Tip konektora (ulaz/izlaz)** N

**Pojačanje** min 1 dB

**Faktor šuma** ≤ 5 dB

**Interfejs za daljinsko upravljanje računomom** Ethernet 10/100 Mbit/s

**Napon napajanja** 220V ±10 %, 50 Hz

**Potrošnja** 50 VA

**Dimenzije** 480 x 133 x 365 mm

**Težina** 15 kg

**Radni temperaturni opseg** -5 do +45 °C